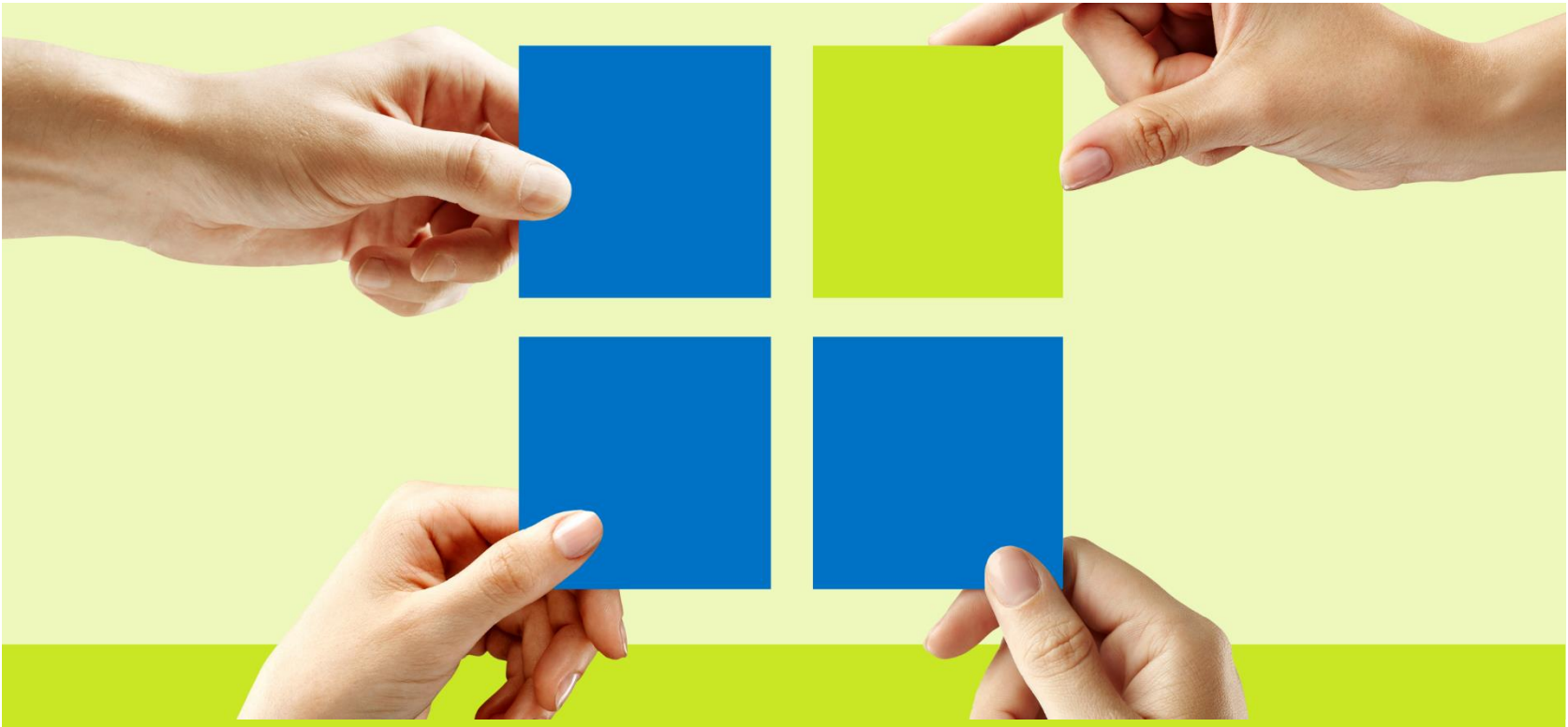




Informationen nutzen. Prozesse optimieren.

Individuelle Geschäftsprozessintegration mit Microsoft Lync



Agenda

- Über ESTOS
- Anbindung klassischer Telefonanlagen an MS Lync
- Anbindungen von Kontaktdatenquellen
- Integration in kommunikationsintensive Prozesse
- Fragen

Über die ESTOS GmbH

- Gegründet 1997, Hauptsitz in Starnberg bei München (50 Mitarbeiter)
- Niederlassungen in Italien und Niederlanden
- Unabhängiger Softwarehersteller / ISV
- Verbesserung der Geschäftsprozesse mit Kommunikations-Software-Bausteinen
- Entwicklung innovativer & professioneller Standard Software mit WebRTC, Federation (XMPP, SIP/SIMPLE), LDAP, CTI und CSTA
- Anspruch als
 - Technologieführer
 - Mit höchster Kundenzufriedenheit
- Über 1 Million zufriedene Nutzer



Warum ESTOS.....

- Experte für Unified Communications Komponenten für Microsoft Lync (Seit 2005- ECCG 1.0...)
- Mitglied im Microsoft Technology Adoption Program (TAP) für Lync
- Microsoft Gold Application Development Partner (über 10 Jahre)
- Anbindung an nahezu jede IT und TK Umgebung
Enterprise VoIP und RCC (Remote CallControl)
- Integration mit nahezu jeder ERP/CRM und Branchenlösung
- Von Microsoft zertifizierte Lösungsbausteine
(Windows Server 2012 R2, Windows 8.1)
- Große Anzahl an installierten Lizenzen im Lync/OCS Umfeld
(international scope)

Kundenreferenzen

- Eine der größten Nordeuropäischen Banken mit mehr als 17.000 Lizenzen
- Swarovski in Österreich
- Vienna International Airport
- International ITC Broadliner ALSO
- Dialog Semiconductor



Lösungsbausteine für Microsoft Lync

Contact Kit (MetaDirectory)

Schaffen Sie eine Verbindung zwischen Microsoft Lync und den in Ihrem Unternehmen vorhandenen **Kontaktdatenquellen**, wie CRM, ERP,... Dies ermöglicht eine komfortable und schnelle Suche.

Contact Kit (PhoneTools)

Mit Hilfe der PhoneTools stehen Ihnen alle **relevanten Informationen** (wie z.B. Kundennummer, offene Aufträge,...) zu Ihrem Gesprächspartner zur Verfügung. Sie haben die Möglichkeit weiterführende Funktionen direkt in der führenden Anwendung zu initiieren. Desweiteren können auch ausgehende Gespräche mittels **Hotkey-Wahl** oder eines **Proxy-TSP** gestartet werden.

The screenshot shows the Microsoft Lync client interface. On the left, a contact card for 'Lena Frisch' is displayed, showing company information (SOTSE GmbH), position (Assistant Marketing/Sales), and contact details (phone numbers, email, address). A 'PhoneTools' window is open at the bottom of the contact card, showing additional data like 'Kundennummer: 61000' and 'offene Aufträge: 3'. On the right, a list of contacts is shown, with 'Lena Frisch' selected. A 'Lync' window in the background shows a chat conversation with 'Dirk Bohm'. Annotations with yellow boxes and lines point to various elements: 'Lena Frisch' (top left), 'Kontakt öffnen...' (top right), 'Kundennummer: 61000' (middle left), 'Geschäftlich:' (middle left), 'Lena Frisch' in the contact list (bottom right), and the 'Lync' window (middle right).

CallControlGateway / ECSTA

Integrieren Sie Microsoft Lync in Ihre **bestehende TK-Infrastruktur** (via TAPI oder CSTA).

Contact Kit (Search Interceptor)

Suchen Sie direkt aus dem **Lync Client** heraus in sämtlichen Kontaktdatenquellen Ihres Unternehmens und sehen Sie auch im **Lync Toast**, wer Sie kontaktieren möchte.

Fragen

Ich bitte sie um Verständnis, dass ich nicht sofort auf all ihre Fragen eingehen kann. Ich würde sie bitten, unbeantwortete Fragen per Email mit dem Betreff „Contact Kit“ an info@estos.de zu senden. Wir werden versuchen, diese schnellst möglich zu beantworten.

Danke

Vielen Dank für ihre Aufmerksamkeit.

nächstes Webinar:

**Wie steigere ich Umsatz mit Unified
Communications-Software: Erfolgreicher Verkauf
von UC-Lösungsbausteinen**

am 30.04.2014

Durchstarten mit ProCall 5 Enterprise

am 06.05.2014