

Softphone Funktionen (SIP)

ProCall Enterprise ab Version 6.2

Telefonanlage: **OpenScape Business**
V2 R4.0.1

Mit der oben angegebenen Telefonanlage wurden die Softphone Funktionen (SIP) von ProCall in der estos Testumgebung getestet. Die Tests wurden mit maximal zwei Lines pro SIP-Endgerät durchgeführt. Folgende Angaben wurden bei der Einrichtung der Telefonanlage für die Anmeldung/Registrierung der einzelnen SIP-Lines an den UCServer verwendet.

Hinweis: Für die Anbindung von SIP-Lines an den UCServer muss die Telefonanlage für das SIP-Protokoll den Codec G.711 a-law unterstützen und sollte diesen als bevorzugten Codec für alle Endgeräte eingestellt haben. Es werden nur UDP-Verbindungen unterstützt.

Wird das Feature *Rufumleitung im UCServer* genutzt, müssen die SIP-Lines *Zweitenanruf* zulassen, um die Funktion *Rufumleitung bei besetzt* nutzen zu können.

Konfiguration der Telefonanlage

Die für ProCall zu nutzenden Lines müssen als Type *SIP Client* eingerichtet werden.

Experten-Modus - Telephonie

Teilnehmer

- ▼ Teilnehmer
 - ▶ IP Clients
 - ▶ Virtuelle Teilnehmer
 - ▶ UC Applications
 - ▶ Profile/Vorlagen
 - Durchwahl Rufnummern
 - ▶ Mobility Teilnehmer
 - ▶ Circuit Teilnehmer
 - ▶ SFB Teilnehmer
 - ▶ Teilnehmerübersicht
 - ▶ Tastenprogrammierung

Teilnehmer ändern

Rufnr	DuWa	Vorname	Nachname	Anzeige	Typ
Suche:					
60	→ 60	-	-	-	System Client
67	→ 67	Frank	Meier	Meier, Frank	SIP Client
7300	→ 7300	-	-	-	Meet Me
-	→ -	-	-	Remote-Admin	RAS User
-	→ -	-	-	Licensing	RAS User
-	→ -	-	-	Remote-Admin	RAS User

Hinweis: Jeder der für ProCall genutzten SIP-Lines/Teilnehmer benötigt die Aktivierung einer Lizenz für IP-Teilnehmer:

UNIFY Harmonize your enterprise

Startseite Administratoren Einrichtung **Lizenzverwaltung** Datensicherung

Lizenzverwaltung

- Lizenzinformationen
- ▼ Zusätzliche Produkte
 - OpenScape Personal Edition
 - ▼ Lokale Benutzerlizenzen
 - Übersicht
 - IP-Teilnehmer**
 - Mobility-Teilnehmer

Zugang	Rufnummer	Anzeige	
Verbleibende Lizenzen			1493
LAN 0-SYS-1	60		✓
LAN 0-SIP-3	64	Eins, ProCall	✓
LAN 0-SIP-4	65		✓
LAN 0-SIP-5	66	Authentifizieru	✓

Einrichtung - Wizards - Endgeräte / Teilnehmer - IP-Endgeräte

Teilnehmer ändern

Teilnehmer	
Vorname:	Frank
Nachname:	Meier
Anzeigen: (für den Teilnehmer):	Meier, Frank
Rufnummer:	67
Durchwahl: (Nummer zur direkten Durchwahl)	67

Mobility

Parameter

Sicherheit

Authentifizierung aktiv:	<input checked="" type="checkbox"/>
Kennwort:
Kennwort bestätigen:
SIP User ID / Benutzername:	SIP-67
Realm:	SMO-SIP

Hilfe Abbrechen Zurück OK & Weiter

Für die Einrichtung der SIP-Line im UCServer wird die **Rufnummer** des Teilnehmers sowie weitere Einstellungen unter *Sicherheit* benötigt.

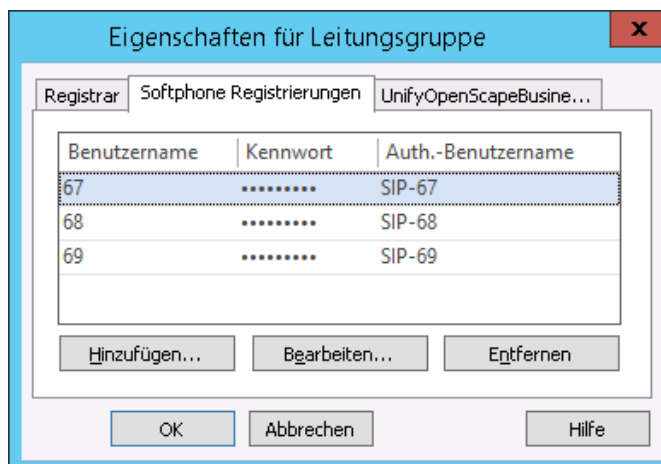
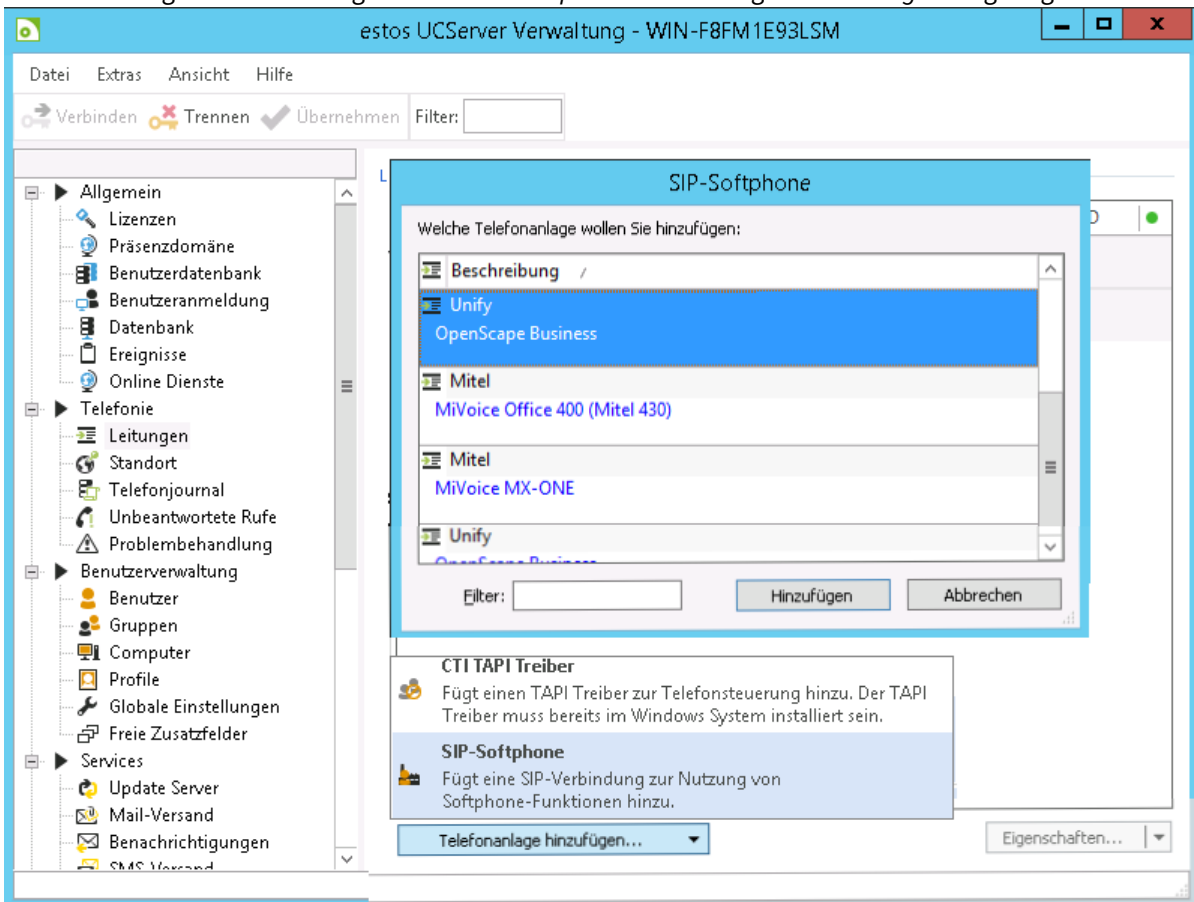
Zwingend erforderlich ist die **SIP User ID / Benutzername**.

Empfohlen ist hier die Angabe der Rufnummer.

Optional kann die Authentifizierung aktiviert und ein **Kennwort** vergeben werden.

Konfiguration des UCServers

Die Verbindung zur Telefonanlage wird als *SIP-Softphone* Verbindung unter *Leitungen* eingetragen.



Alle SIP-Leitungen müssen in dieser Verbindungseinstellung hinzugefügt werden.

Für die Anbindung an Unify OpenScape Business müssen angegeben werden:

Softphone Registrierung

Benutzername(n):

Beispiele: 123
100-199
150;177;200-220

Passwort:

Auth.-Benutzername von Benutzername übernehmen

OK Abbrechen

Wenn SIP User ID gleich Rufnummer:

als **Benutzername** die „Rufnummer“
als **Passwort** das „Kennwort“
Die Angabe eines Passwortes beim ist optional.

Softphone Registrierung

Benutzername(n):

Beispiele: 123
100-199
150;177;200-220

Passwort:

Auth.-Benutzername von Benutzername übernehmen

Auth.-Benutzername:

OK Abbrechen

Wenn SIP User ID ungleich Rufnummer:

als Benutzername die „Rufnummer“
als Passwort das „Kennwort“
als Auth.-Benutzername die „SID User ID“

Ab ProCall Version 6.1.1 beachten Sie bitte folgende Einstellungen:

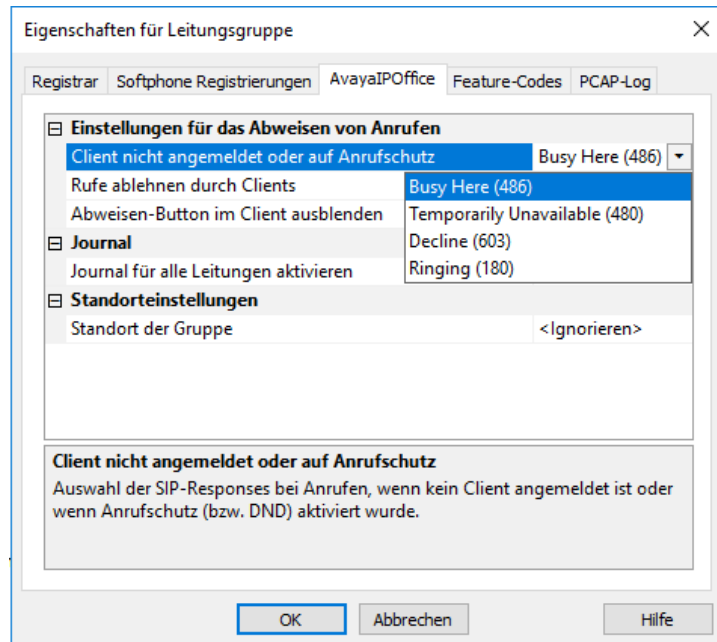
Auf der Leitungsgruppe der SIP-Anbindung kann festgelegt werden, was der UCServer an die Telefonanlage signalisiert, wenn:

- der Client nicht angemeldet oder der Anrufschutz aktiviert ist
- Am Client den Ruf abgewiesen wird oder keine Geräte vorhanden sind

Die benötigten Einstellungen sind abhängig von der Telefonanlage und deren Konfiguration.

Beispiel:

Die Telefonanlage soll eingehende Rufe auf die Mailbox umleiten, wenn der ProCall Client nicht angemeldet ist.



Problem:

Die Telefonanlage wertet das *busy here (486)*, welches standardmäßig vom UCServer gesendet wird, nicht aus und die Rufe werden nicht umgeleitet.

Mögliche Lösung:

In der Telefonanlage wird diese Einstellung für *Teilnehmer nicht verfügbar* eingerichtet und am UCServer wird *Temporarily Unavailable (480)* für die Signalisierung ausgewählt.

Rechtliche Hinweise / Impressum

Copyright estos GmbH. Alle Rechte vorbehalten.

Die Angaben in diesem Dokument entsprechen dem Kenntnisstand zum Zeitpunkt der Erstellung. Irrtümer und spätere Änderungen sind vorbehalten.

Die estos GmbH schließt jegliche Haftung für Schäden aus, die direkt oder indirekt aus der Verwendung dieses Dokumentes entstehen.

Genannte Marken- und Produktbezeichnungen sind Warenzeichen oder Eigentum der entsprechenden Inhaber.

estos GmbH, Petersbrunner Str. 3a, 82319 Starnberg, Deutschland

info@estos.de

www.estos.de